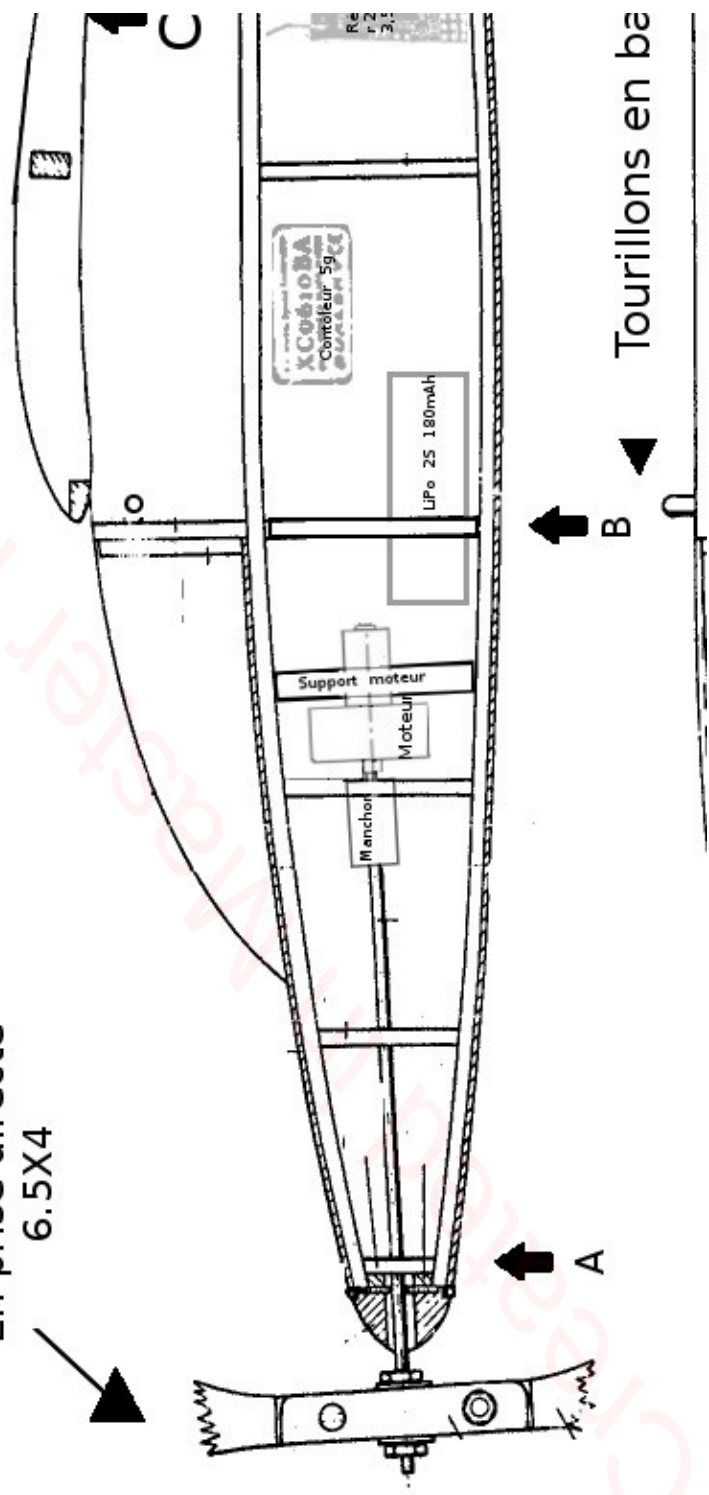


Manchon, en hêtre, l'accouplement de l'axe d'hélice au tour de modéliste, réalisé à 2 mm côté hélice et à 1,5mm de l'autre côté selon le moteur choisi.

HELICE REPLIABLE  
En prise directe  
6.5X4



Tourillons en ba

## Matériel

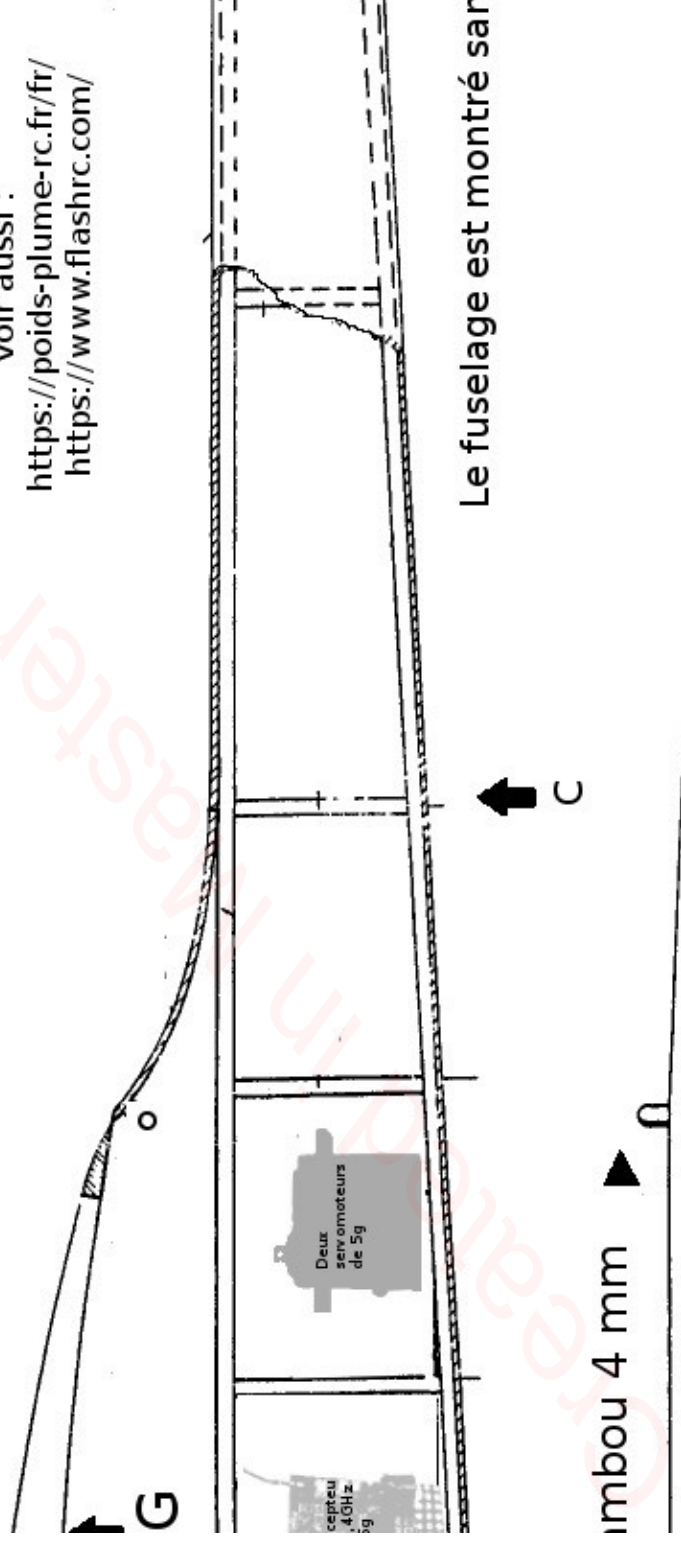
MICRO MOTEUR D1400 BRUSHLESS KV2000 HEXTRC  
MICRO MOTEUR T1400 KV3000 BRUSHLESS TURNIGY t  
MICRO RECEPTEUR RM601 B iRangeX 2.4GHZ DSN  
Micro servo TOWER PRO SG5  
Micro servo Analogique DUALS  
Controlleur Brushless 6A V2 - XC06101  
BATTERIE TURNIGY NANO 7.4V 180 n

voir aussi :

<https://poids-plume-rc.fr/fr/>

<https://www.flashrc.com/>

pour  
élice,  
percé  
2 ou  
n le

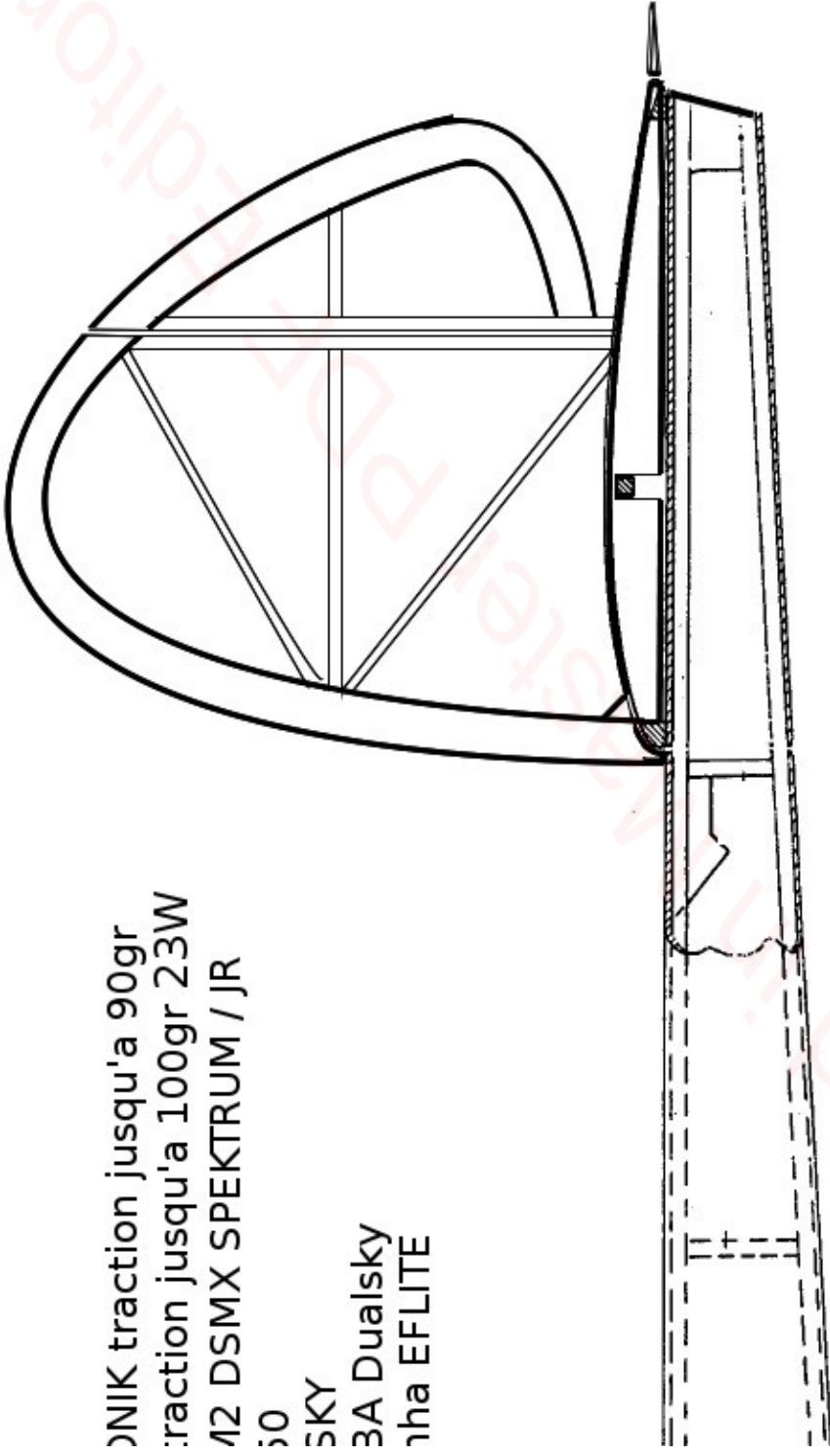


Le fuselage est montré sar

ONIK traction jusqu'a 90gr  
:raction jusqu'a 100gr 23W  
42 DSMX SPEKTRUM / JR

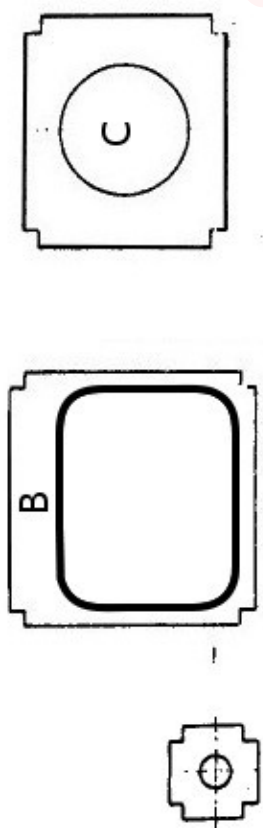
50  
5KY

3A Dualsky  
aha EFLITE



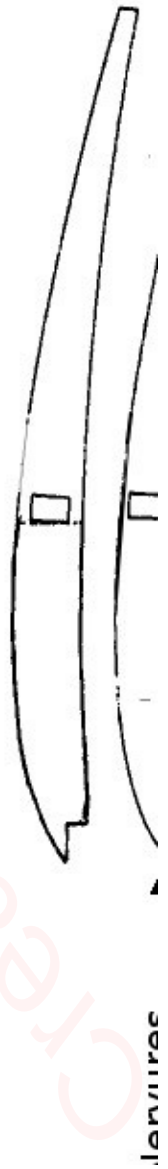
is les cloisons.

Commandes : gaines de 2 mm  
avec une CAP de 0,5 mm



A Tous les couples sont en balsa 2mm

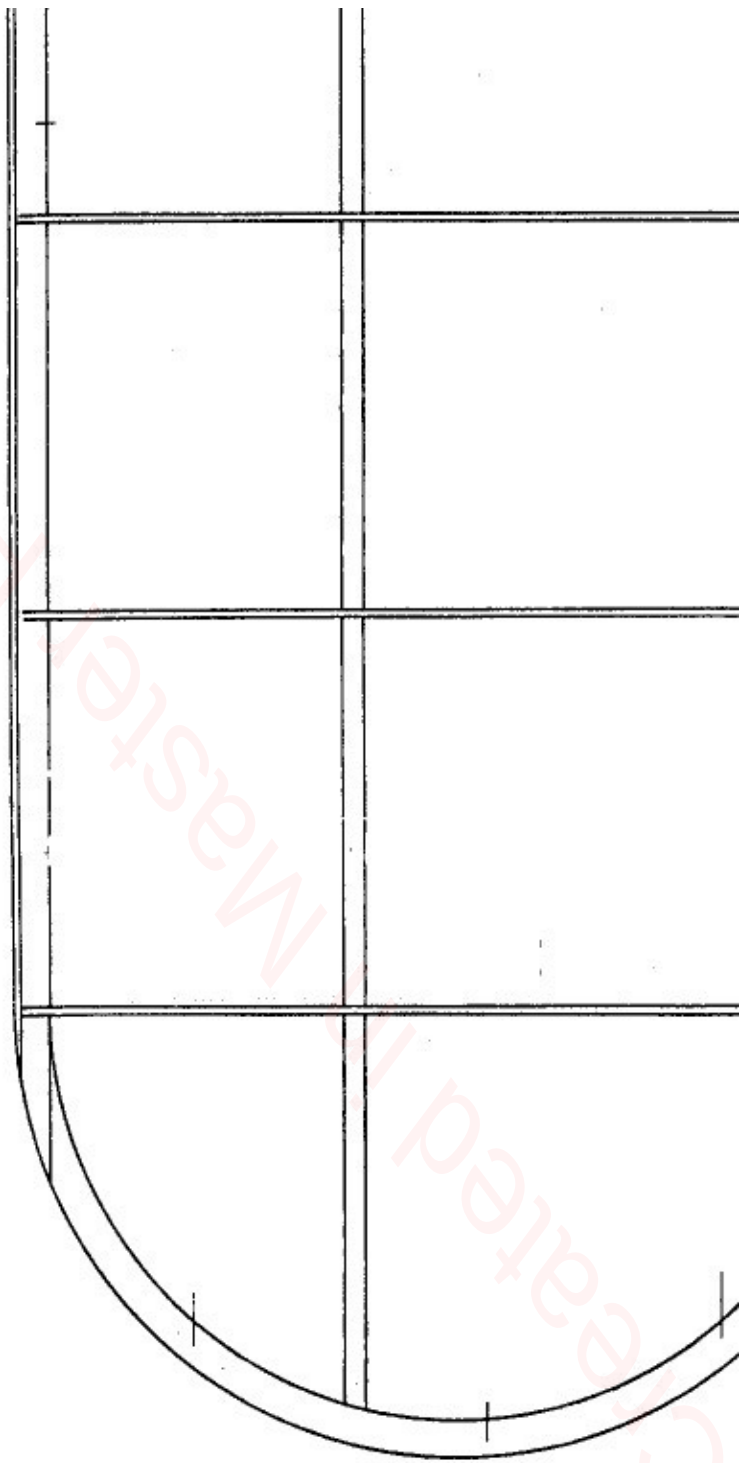
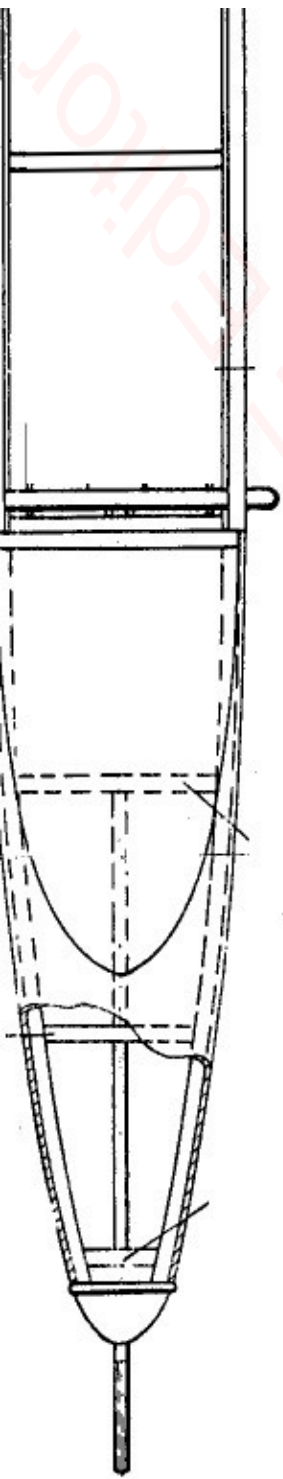
# Echelle 1

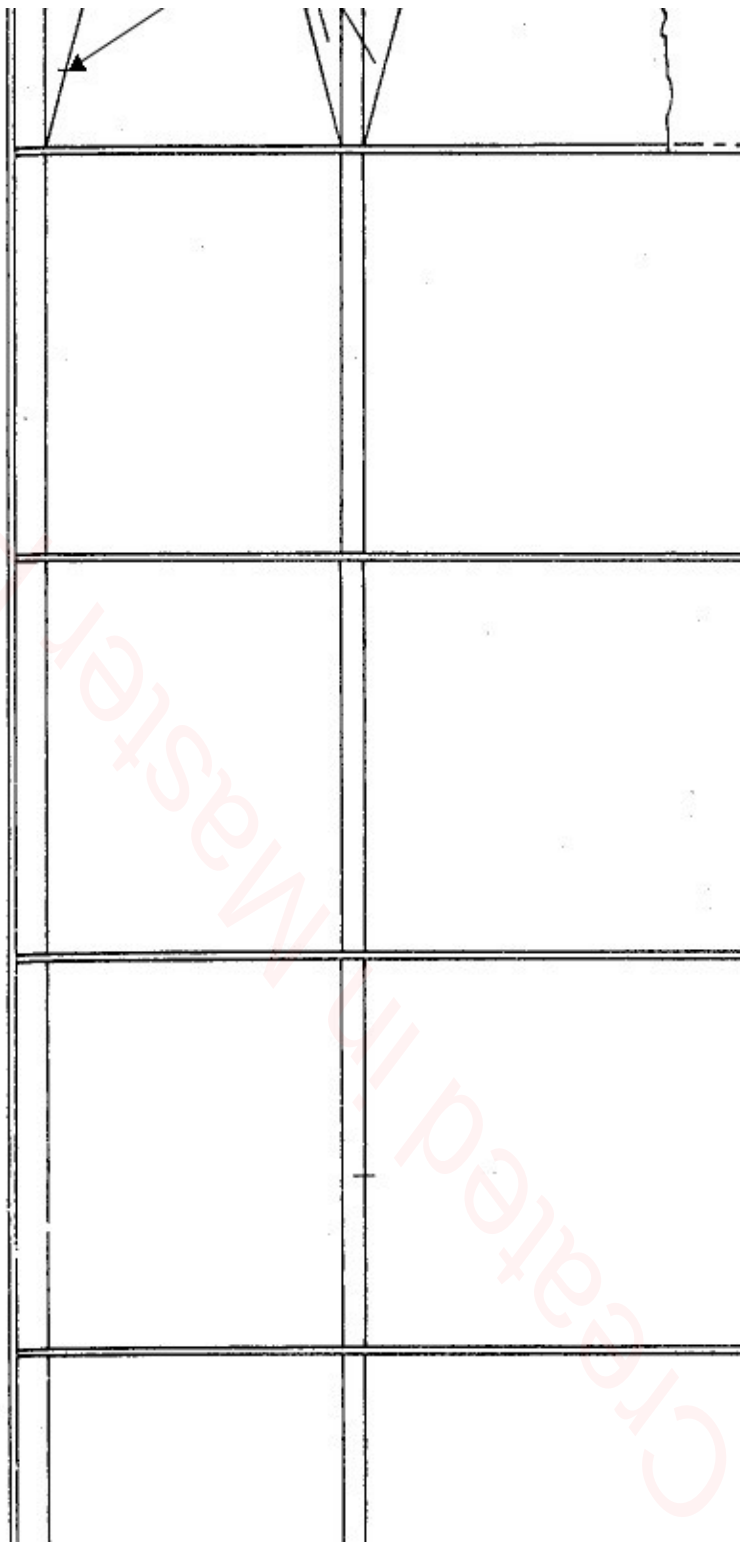
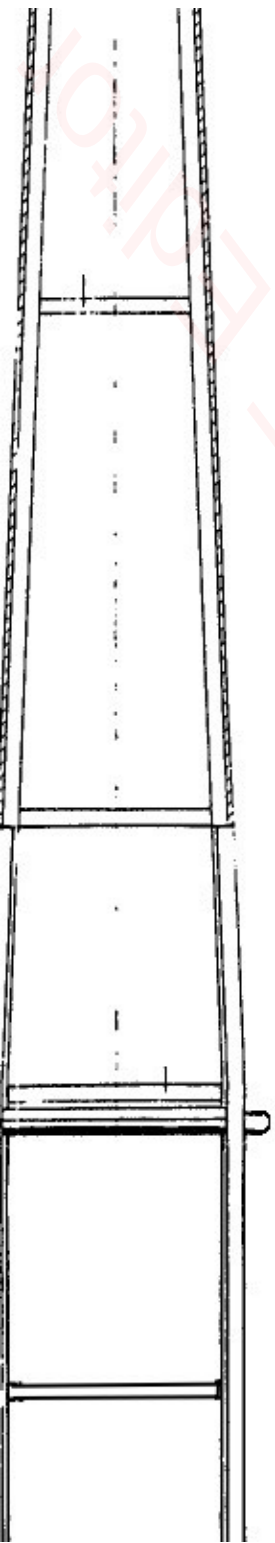


# SILENTICIA

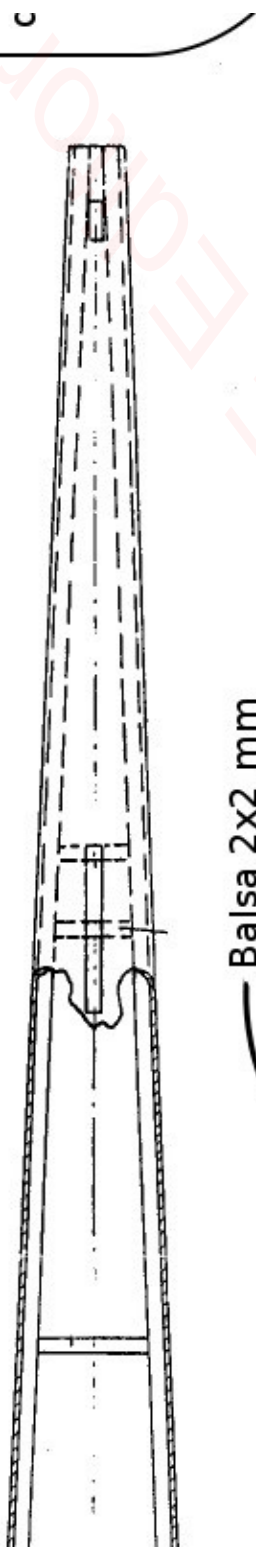
'après le plan de F.Militky, modifié  
pour le vol électrique RC par  
Photoplane.



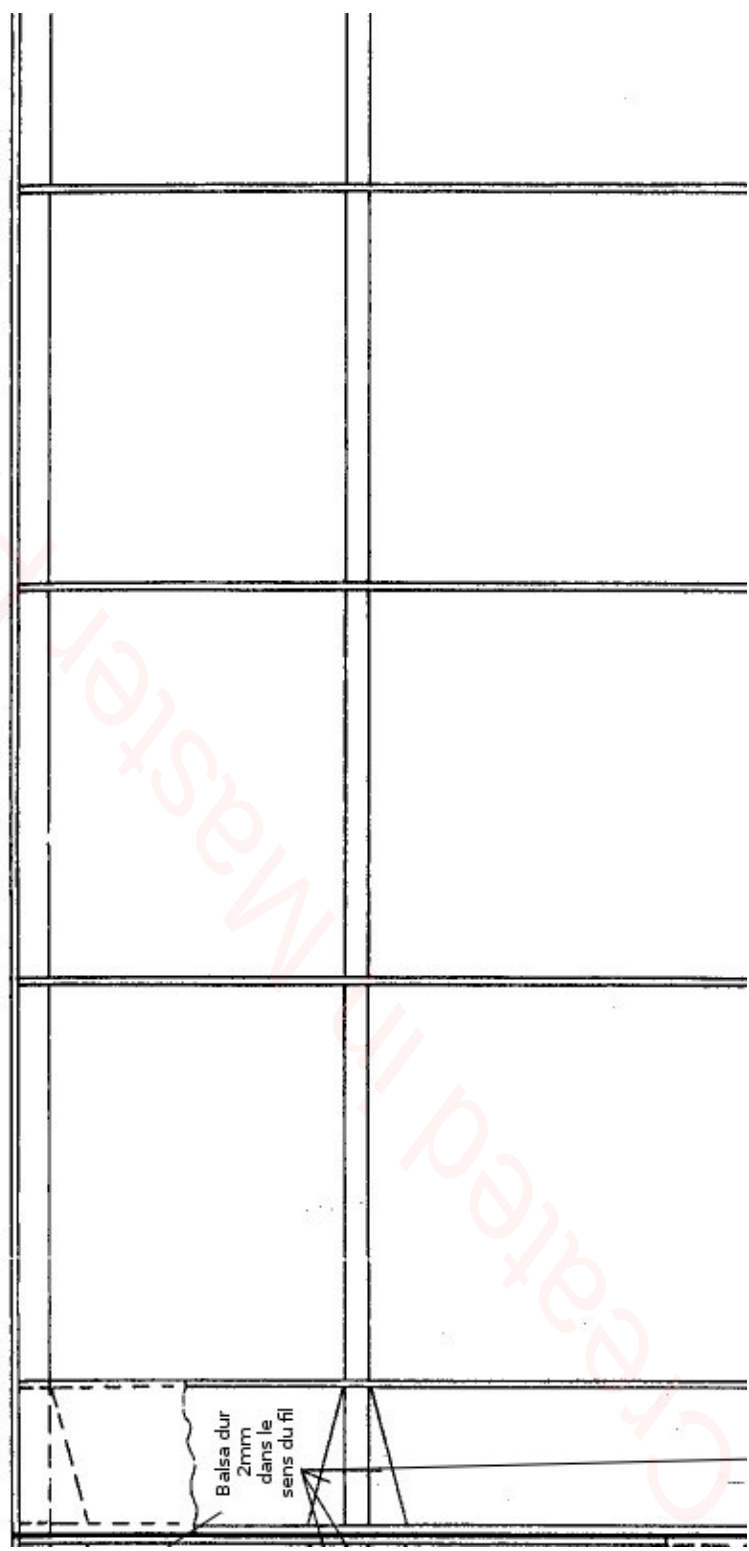




Created in Master



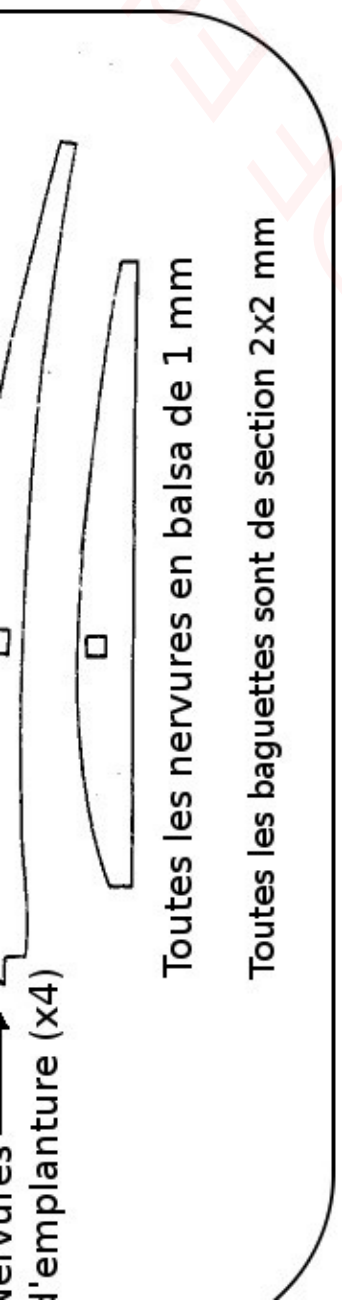
Balsa 2x2 mm



Balsa dur  
2mm  
dans le  
sens du fil

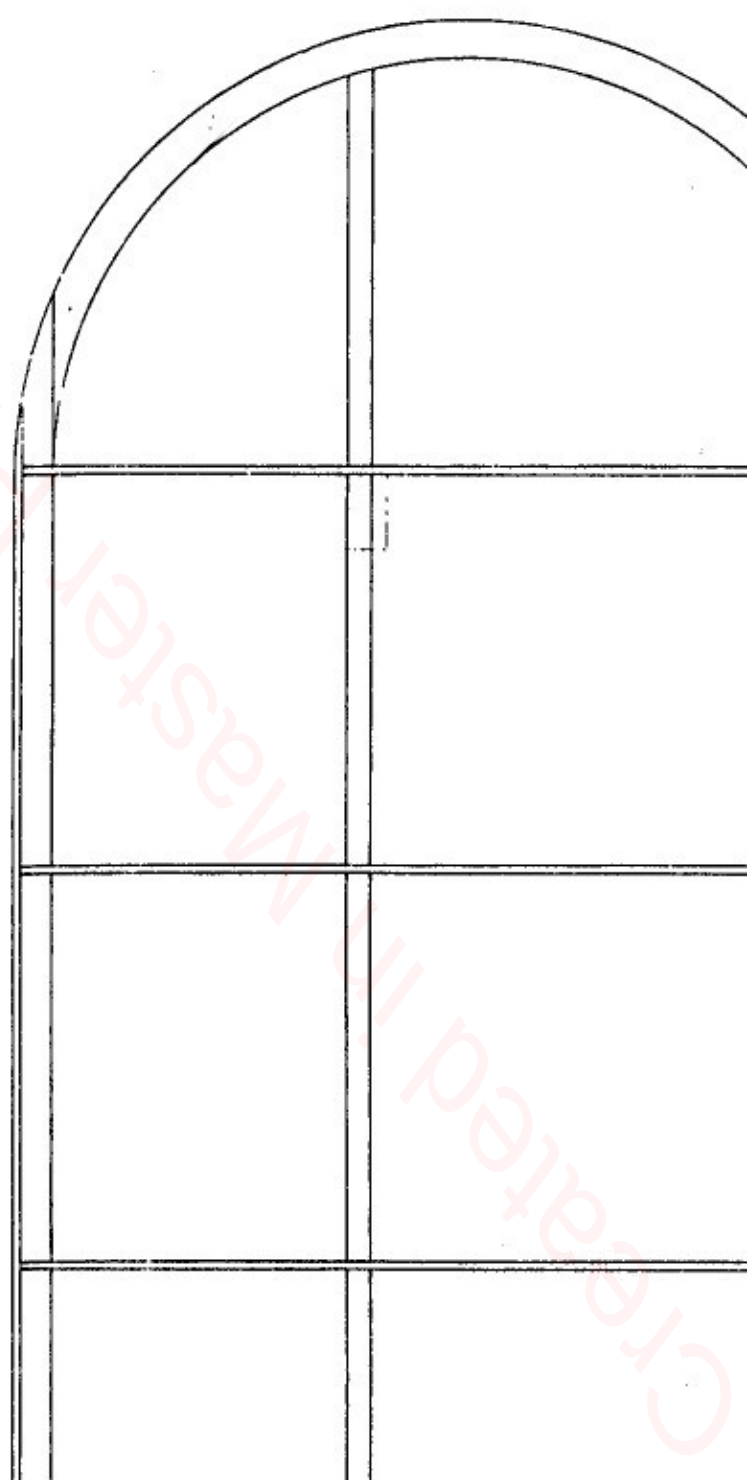


nerveures  
l'emplanture (x4)



Toutes les nerveures en balsa de 1 mm

Toutes les baguettes sont de section 2x2 mm



Envergure 78 cm

Longueur 60 cm

Masse avant entoilage 28g

Masse équipé 105g

Deux servomoteurs 10g

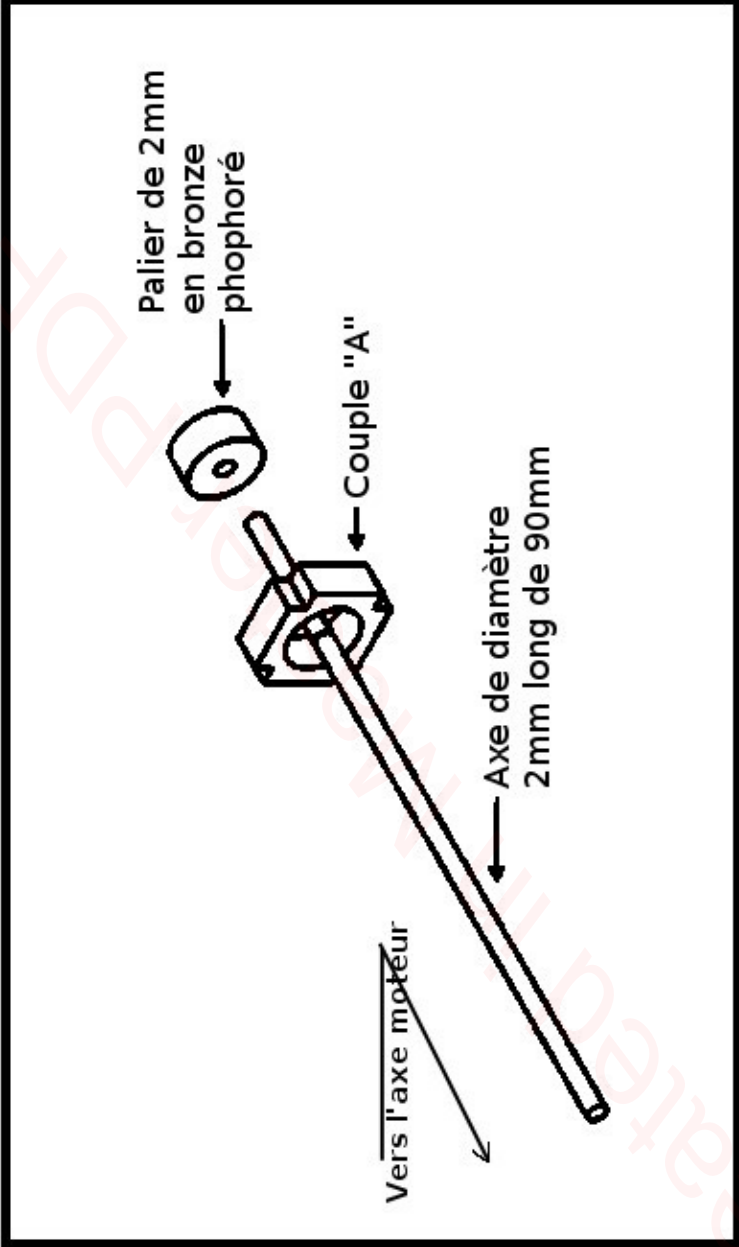
Récepteur 2.4GHz 3,5g

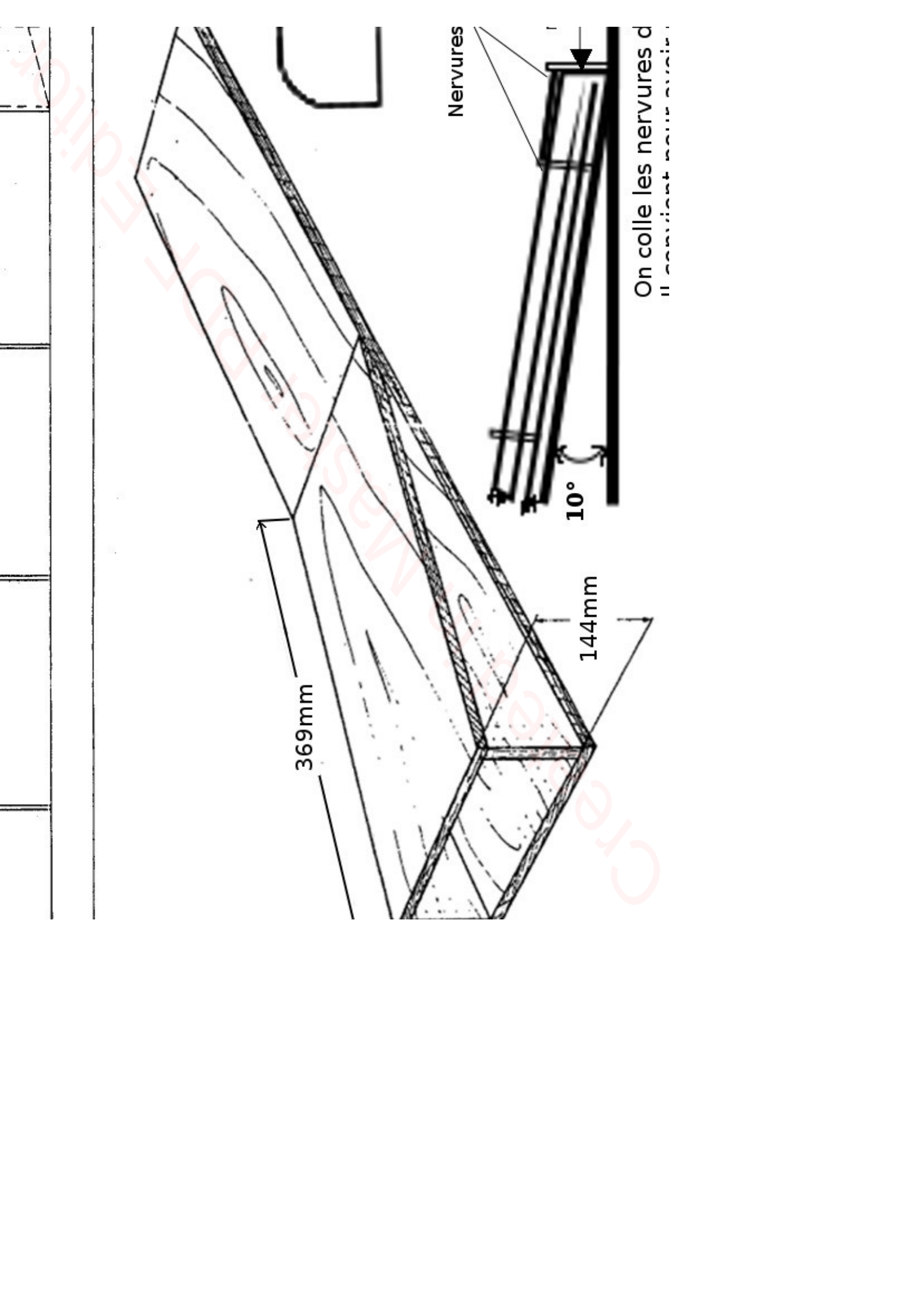
Contrôleur 5g

LiPo 14g

Moteur 12 g

Hélice 7g





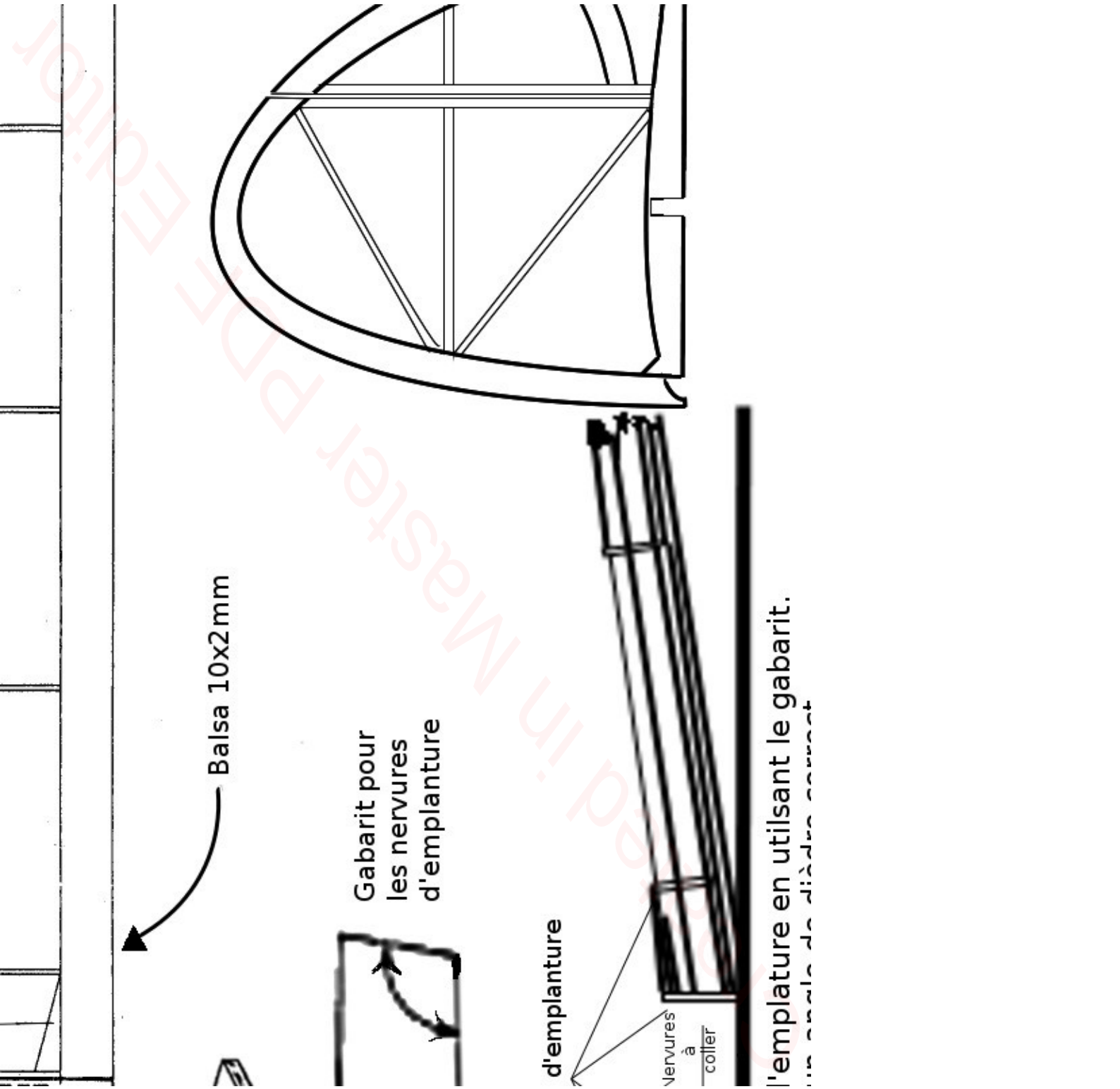
369mm

144mm

Nervures

10°

On colle les nervures d'  
il convient de...





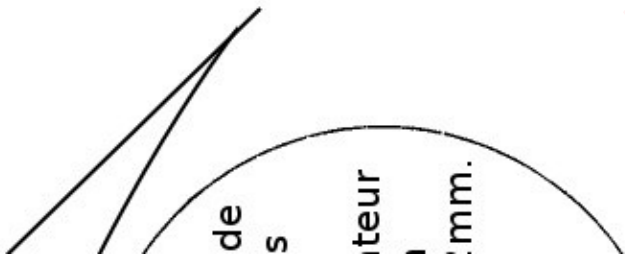
Gabarit saumon de stabilisa en balsa dur de 2

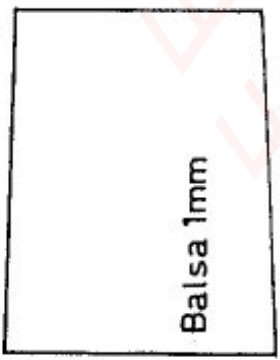
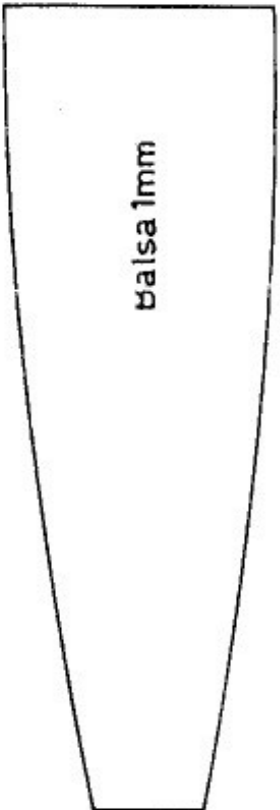
Gabarit de volet de dérive en balsa dur de 2mm.

Gabarit de dérive en balsa dur de 2mm.

Balsa 2x2 mm

Les bords marginaux sont -  
en lamellé collé : cinq  
baguettes de 1mm, fixées  
sur le gabarit et collées à la  
cyano.





balsa 1mm

Balsa 1mm

Balsa

Balsa



Balsa 1mm



1mm

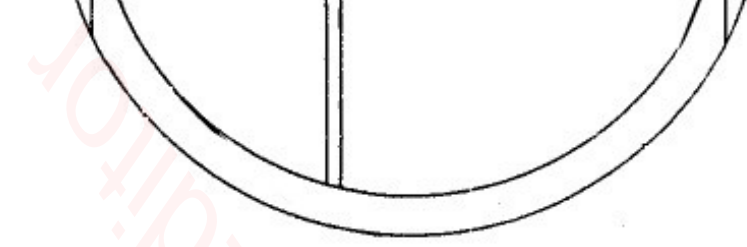
1mm

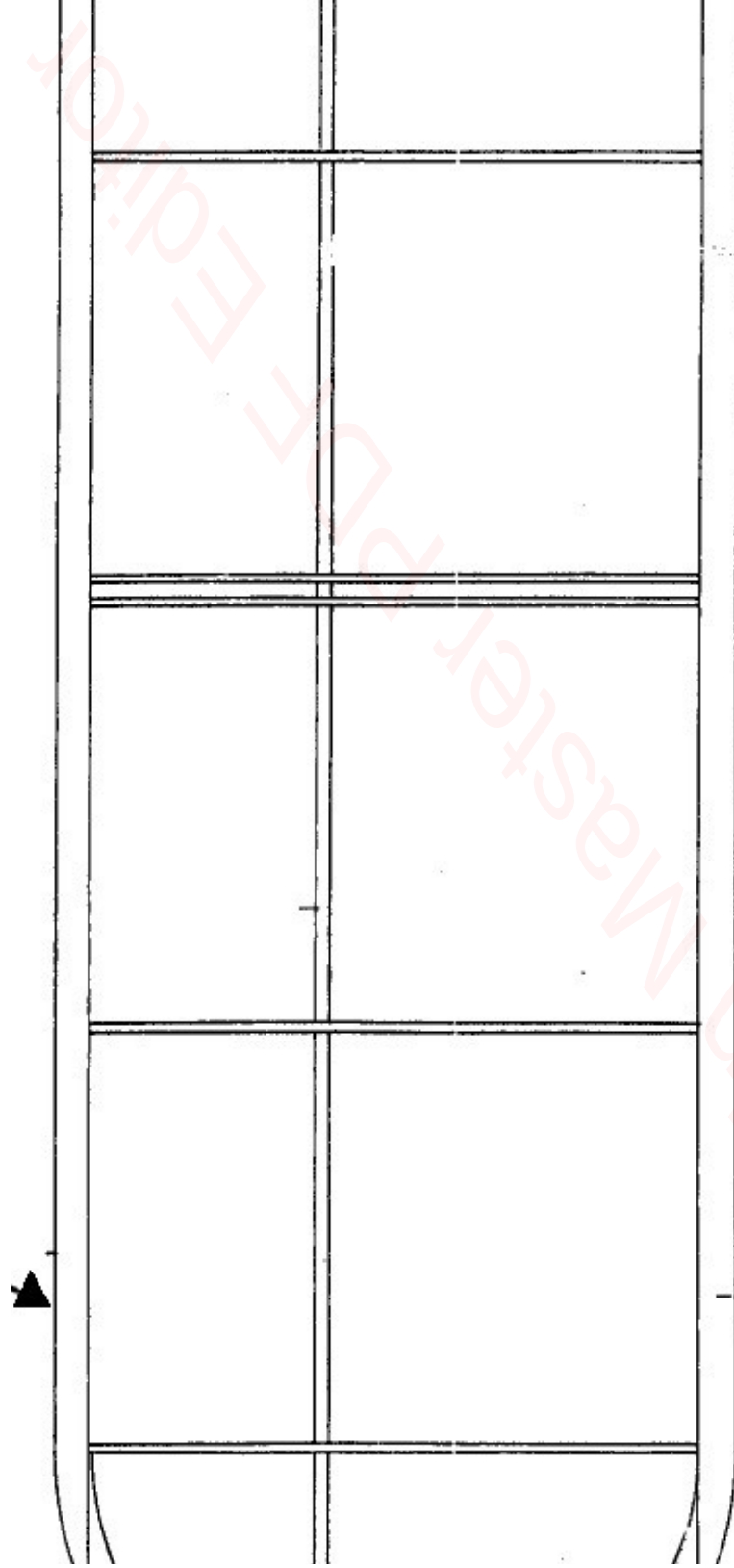
Created in Master PDF Editor

un angle de vue correct.



Les charnières des volets sont  
en tissu de soie



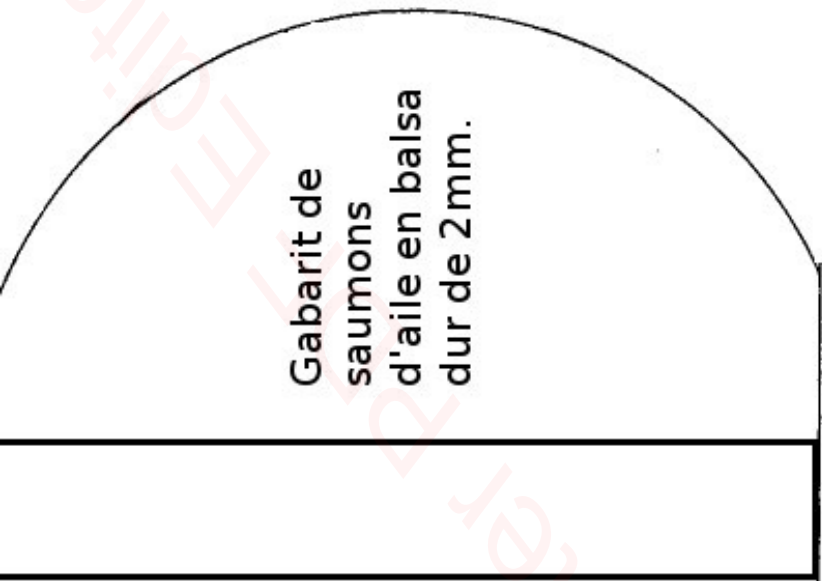


it

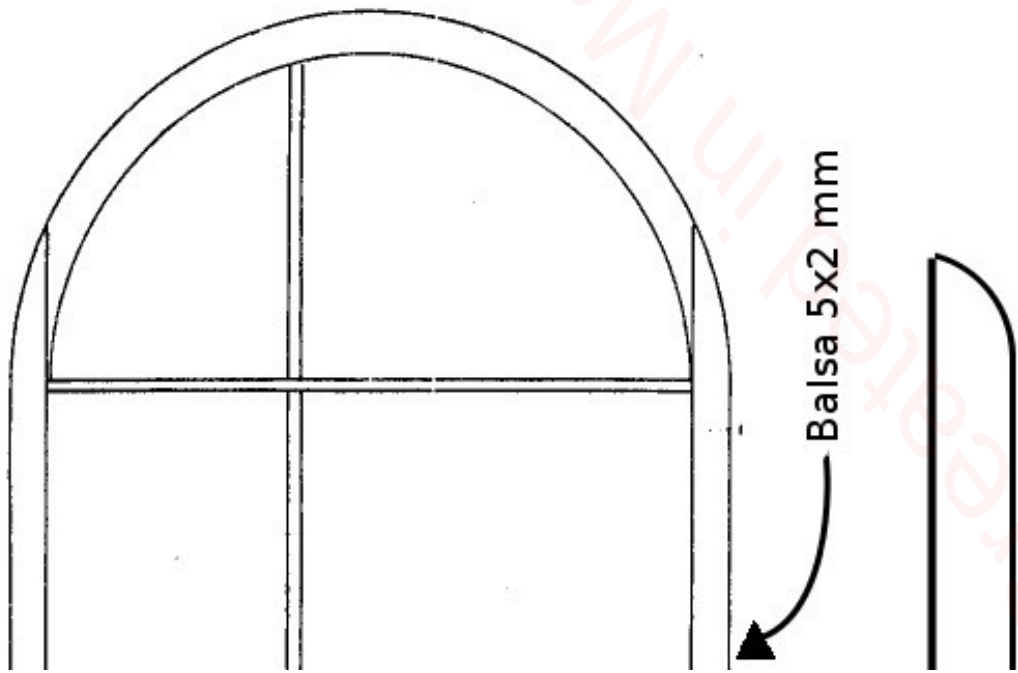
Volet de stab balsa 10x2 mm

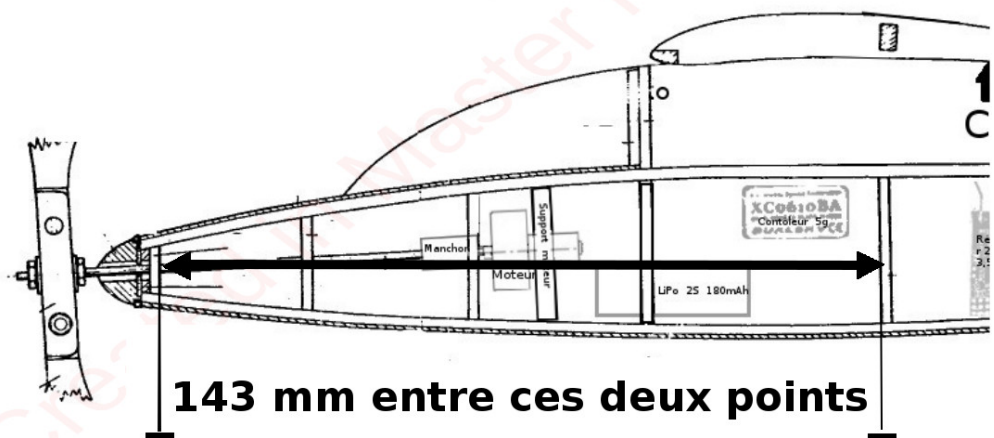


Gabarit de saumons d'aile en balsa dur de 2mm.



Balsa 5x2 mm





**143 mm entre ces deux points**